

H24年度 加賀市健診実施中

いかなる福祉政策を実施したとしても…

「健康」にまさるものではありません！

【健康診断】は⇒自分の悪いところを早期発見する
よい機会です！！



〈年に1度の健診を受ける加賀市民が多くなれば…〉

《病気が重くなる前に、早期発見・早期治療が可能》

多くの市民の皆様が、健診によって、病気の早期発見ができれば、医療費が抑制され、市民自身の自己負担を減らす事が出来ます！

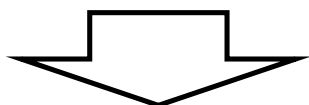
そうなれば、加賀市民の国保税の負担をやわらげていくことも可能です

参考 加賀市の国保税は全国平均より……高い！！

国保税は、税額は全国一律ではありません！

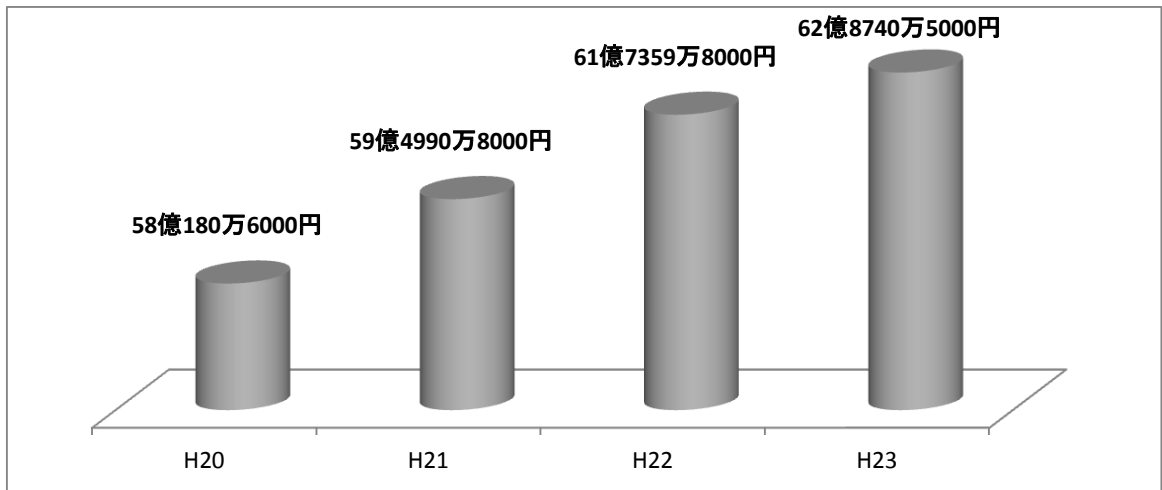
(加賀市は、H22年にも値上げしました ⇒ 特に中間層には重い負担)

加賀市民の国保税負担は、重荷になっています！



医療費が増えることによって、市民は保険税としてその負担を負います！

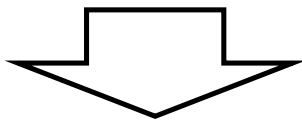
◎ 毎年、膨れ上がる加賀市国保の保険給付費！



⇒ 国保税は、その年の医療費の推計額を基に決められるので、年度ごとに変ります。

国保税は、毎年→国民健康保険に加入している人に割り当てられます。

H23年度以降も、加賀市では保険給付費(医療費)が益々増大してきている。



加賀市の保険給付費(医療費)が増えることによって

加賀市民への国保税負担として、はねかえってきています！！

対 策



…支出を抑える

* 市民が、年に1回の健診を受けることによって、病気の予防をしていく *

毎年、健診を受けることによって、前年と比較して自分の体の変化を知ることが、健康管理にとっても有効！

又、異常が見つかった場合でも、早期発見・早期治療できれば、本人が辛い思いをすることも少なくなります。

医療費も、ひどくなってからお医者さんにかかるより、治りやすいため、みなさんが払う医療費の負担も少なくすみます。

そうならば・・・

加賀市民の国保税負担をやわらげることができます。

現在、加賀市国保は、市民のみなさんがお医者さんにかかった時の費用の7割から9割を負担しています。

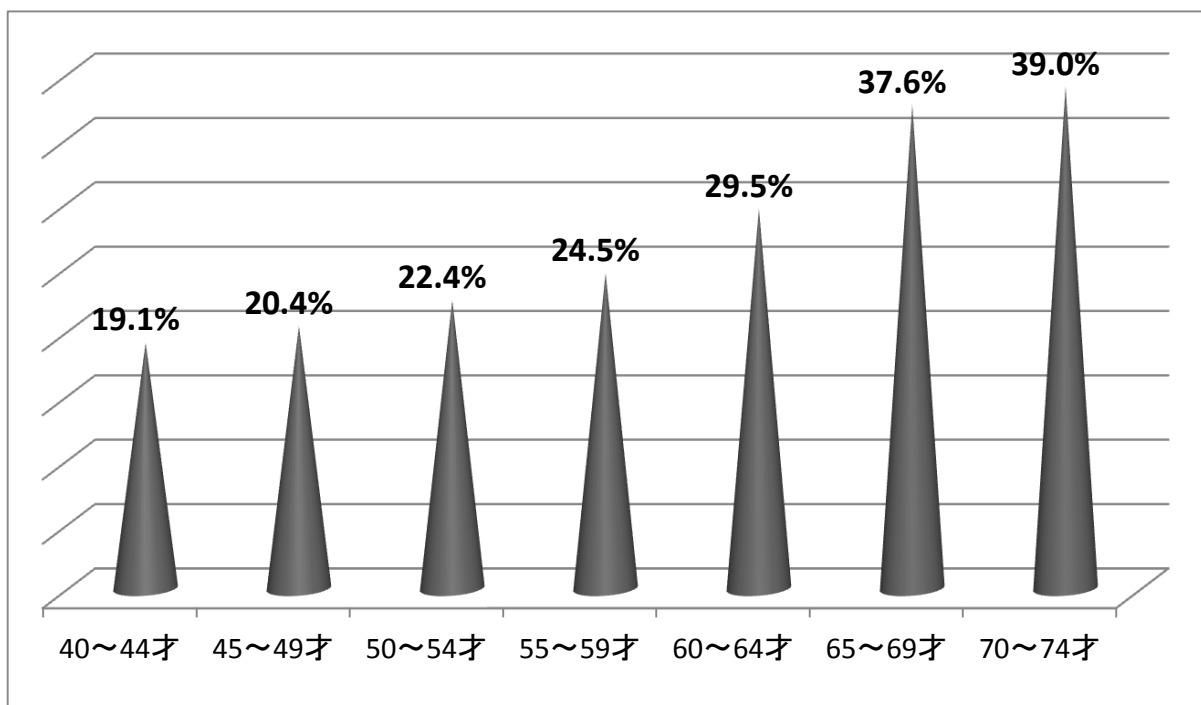


加賀市の現状—県内他市と比べても、健診受診率が低い

これでは、自分で自分の首を絞めているような状態

**特に、働き盛りの市民の方々が、
あまり健康診断を受けていません！！**

加賀市特定健診年齢別受診率（H22年度）



今年こそは、市民の力で国保の課題を克服してみませんか
先月より、市内各地で、健診を実施しています

◎ 集団健診(特定健診、がん検診)を市民の皆さんが受けやすい近所の地区会館等を実施しています

集団健診の受付は、午前8:30 ~ 10:30 (夜間健診は17:30~)

月	日	会 場
7月	2	月 南郷地区会館
	3	火 湖北地区会館
	4	水 勅使地区会館
	6	金 動橋地区会館
	8	日 河南地区会館
	10	火 市民会館・【夜間】
	11	水 別所町民会館
	12	木 金明地区会館
	18	水 橋立地区会館
	19	木 錦城ヶ丘町民館
	20	金 山代地区会館
	21	土 動橋地区会館
	24	火 分校地区会館
	25	水 山中温泉文化会館
26	木 作見地区会館	
27	金 片山津地区会館	
29	日 市民会館	

月	日	会 場
8月	3	金 作見地区会館
	5	日 市民会館
	9	木 山代20区区民会館
	20	月 橋立地区会館
	22	水 市民会館
	27	月 潮津町民会館
	28	火 山代地区会館
9月	2	日 ふれあいセンターゆざや(山中)
	5	水 河南地区会館
	9	日 山代地区会館
	12	水 松が丘町民会館
	13	木 市民会館
	18	火 片山津地区会館
	19	水 市民会館
	24	月 山代地区会館
	25	火 市民会館
	27	木 保賀町民会館

◎ 医療機関でも特定健診は、行っています。

持ち物: 特定健診受診券・国民健康保険被保険者証・特定健診費用1,000円

室谷 ひろゆき 議会報告

市 役 所 加賀市大聖寺南町二41 72-1111
住 所 加賀市山代温泉14の67 77-7839

2012年
7月号

(討議資料)