

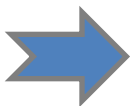
市内小学校の規模は、どうなっていくのか



市内 21 校・規模別一覧



| 規模 | 過小規模校 | 小規模校 | 標準校 | 大規模校 |
|---------------------------------|----------|-----------|----------|----------|
| 学級 | 1～5学級 | 6～11学級 | 12～18学級 | 19学級 |
| 各 学 校 の 生 徒 数 | 緑丘 48 人 | 錦城東 250 人 | 錦城 343 人 | 山代 687 人 |
| | 三木 43 人 | 南郷 74 人 | 作見 375 人 | |
| | 三谷 49 人 | 橋立 126 人 | | |
| | 黒崎 18 人 | 片山津 213 人 | | |
| | 東谷口 41 人 | 金明 119 人 | | |
| | 人菅谷 23 人 | 湖北 155 人 | | |
| | | 動橋 211 人 | | |
| | | 分校 117 人 | | |
| | | 庄 120 人 | | |
| | | 勅使 81 人 | | |
| | | 山中 220 人 | | |
| | | 河南 138 人 | | |
| | | 6 校 | 12 校 | |



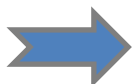
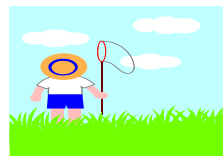
市内では、文科省が定める標準校の定義に適合しているのは…
わずかに、2校・大規模校が1校のみ

つまり、残りの19校は、適しておりません。
現在、適正規模化へむけて検討中です。

- 市内6校の小学校が複式学級
(教育法で、全校生徒が20人をきると**デッドゾーン**となる)

来年度、これら6校の全校児童・生徒数の予定

| | | | |
|----|-----|-----|-----|
| 緑丘 | 46人 | 黒崎 | 15人 |
| 三木 | 43人 | 東谷口 | 36人 |
| 三谷 | 50人 | 菅谷 | 13人 |



学校適正化へむけた教育委員会の基本方針

- ① 完全複式学級の解消を喫緊の課題とし、対象校の統合を早急に進める。
- ② 将来における複式学級の解消を目指す。
- ③ 学校教育法施行規則に定める標準規模を基本とし、加賀市における適正な学校規模のあり方を検討する。

○ 学校規模適正化検討委員会の設置

平成26年～平成27年度の2年間をかけ、保護者と地域の率直な声をきくと共に、学校規模適正化に向けて、平成27年度中に方向性を示す。



室谷 ひろゆき 議会報告

市役所
住所

加賀市大聖寺南町二41
加賀市山代温泉14の67

72-7965(代)
77-7839

2014年
2月号

(討議資料)